



# RÈGLEMENT

## Concours float-tube

*Dimanche 10 mai 2026 - Etang Maron-Chaligny*

### Article 1 – Carte de pêche

Chaque pêcheur doit être en possession d'une des cartes de pêche suivantes, en cours de validité :

- ✚ Interfédérale
- ✚ Personne majeure
- ✚ Personne mineure
- ✚ Découverte femme
- ✚ Hebdomadaire
- ✚ Journalière

### Article 2 - Organisation

Le rendez-vous est fixé le dimanche 10 mai 2026 au parking au niveau du panneau PK388 (voir plan d'accès en annexe 1).

L'accueil des participants se fait impérativement de 7h00 à 8h00 au poste de pointage.

Le concours se déroule en 2 manches de 3h : de 9h à 12h00 et de 13h30 à 16h30.

Le début et la fin de chaque manche sont donnés par un signal sonore.

### Article 3 – Modes de pêche

- ✚ Seule l'utilisation de leurres artificiels est autorisée (vifs et morts maniés interdits)
- ✚ Une seule canne en action de pêche par concurrent, possibilité de plusieurs cannes non pêchantes
- ✚ Les déplacements se font uniquement à l'aide de palmes – moteurs interdits (électrique / thermique)
- ✚ Chaque pêcheur doit être en possession d'un dispositif pour la conservation des prises en attendant les commissaires (filet, bourriche, épuisette)
- ✚ échosondeur seul autorisé (sonde live interdit)

### Article 4 – Bonnes pratiques

Les concurrents s'engagent à maintenir un écart suffisant entre les float-tubes et à ne pas gêner les autres pêcheurs.

Tout mineur (>12 ans) est accompagné par une personne majeure (non embarquée), disposant de l'autorité parentale de droit ou par délégation, en action de pêche ou non.

## Article 5 – Prises

Poissons pris en compte et mailles :

- ✚ Brochets : à partir de 600 mm
- ✚ Perches : à partir de 250 mm
- ✚ Sandres : à partir de 500 mm
- ✚ Silures : à partir de 700 mm
- ✚ Chevesnes : à partir de 300 mm

Le nombre de prises est illimité, toutefois, dès qu'un pêcheur totalise 3 prises il doit faire enregistrer ses poissons avant la fin de manche auprès d'une équipe de contrôle (embarquée ou terrestre) qu'il pourra appeler par téléphone (donné le matin du concours) ou/et se signaler à l'aide d'un fanion qui lui sera remis avant le début du concours.

Si un poisson est pris dans les dernières minutes, le pêcheur avertit immédiatement un contrôleur de sa prise. Ainsi, aucun poisson non-signalé n'est comptabilisé après une fin de manche.

Les poissons sont gardés vivants par les pêcheurs en attendant d'être mesurés, enregistrés et relâchés dans de bonnes conditions.

Tout poisson présenté mort au contrôle n'est pas comptabilisé.

## Article 6 – Barème des points

La taille des poissons est convertie en points selon un barème établi à l'avance (établi selon les critères de fishbase.org), consultable au départ de l'épreuve et joint ici en annexe 2.

Le total des points désigne le vainqueur. Dans le cas éventuel d'ex æquo, le vainqueur est celui qui a attrapé le poisson qui rapporte le plus de points.

## Article 7 - Sécurité

Sécurité :

- ✚ Le port du gilet de sauvetage est obligatoire
- ✚ Tout float tube doit porter assistance à un float tube voisin en situation de difficulté ou de danger
- ✚ En cas d'orage ou intempérie de nature à mettre les pêcheurs en danger, arrêt immédiat de la pêche. Dans ce cas et si les conditions atmosphériques le permettent, une reprise de pêche sur décision des organisateurs est possible
- ✚ Toute consommation d'alcool est interdite pendant la durée du concours

## Article 8 – prix et récompenses

- ✚ Prix à chaque participant
- ✚ Les dotations seront réparties selon ce classement :

1°	Bon d'achat 400€
2°	Bon d'achat 250€
3°	Bon d'achat 180€
4°	Bon d'achat 140€
5°	Bon d'achat 110€
6°	Bon d'achat 90€
7°	Bon d'achat 80€
8°	Bon d'achat 70€
9°	Bon d'achat 60€
10°	Bon d'achat 50€
11° et suivants	Divers lots matériels

- ✚ Un prix exceptionnel de 50€ sera remis au pêcheur ayant capturé le plus gros poisson.

## Article 9 - Inscriptions

Les inscriptions sont à effectuer sur le site HelloAsso (fin des inscriptions le 8 mai 2026 minuit). Une somme de 30€ est demandé par participant (option repas à 10€).

Inscriptions également possibles chez Galaxie Pêche, Toul Pêche, et par téléphone au 06 74 35 14 02.

Aucun désistement intervenant moins de 48h avant l'évènement ne peut justifier le remboursement de l'inscription. L'épreuve peut être annulée ou reportée par les organisateurs en cas de force majeure : conditions météorologiques, sanitaires, sécurité, nombre de participants insuffisant (fixé à 20 minimum par les organisateurs). Le montant de l'inscription n'est remboursé que dans les cas visés ci-dessus.

## Article 10 - Litiges

Une commission mise en place par l'organisateur se réserve le droit de trancher tout litige. Le fait de concourir entraîne le respect du présent règlement.

Tout concurrent passant outre celui-ci ou cherchant à frauder se voit disqualifié et exclu du concours sans remboursement de ses frais d'inscription.

Les organisateurs se dégagent de toute responsabilité en cas d'accident ou de vol.

Ce règlement est consultable en ligne sur le site de l'association :

<https://peche-nature-toulois.fr/le-club/actualites/299-float-tube-2026>

## Article 11 – Assurance et responsabilité

Chaque participant doit justifier d'une assurance responsabilité civile couvrant la pratique de la pêche. L'organisateur souscrit une assurance pour l'évènement.

# Annexe 1 - Plan d'accès

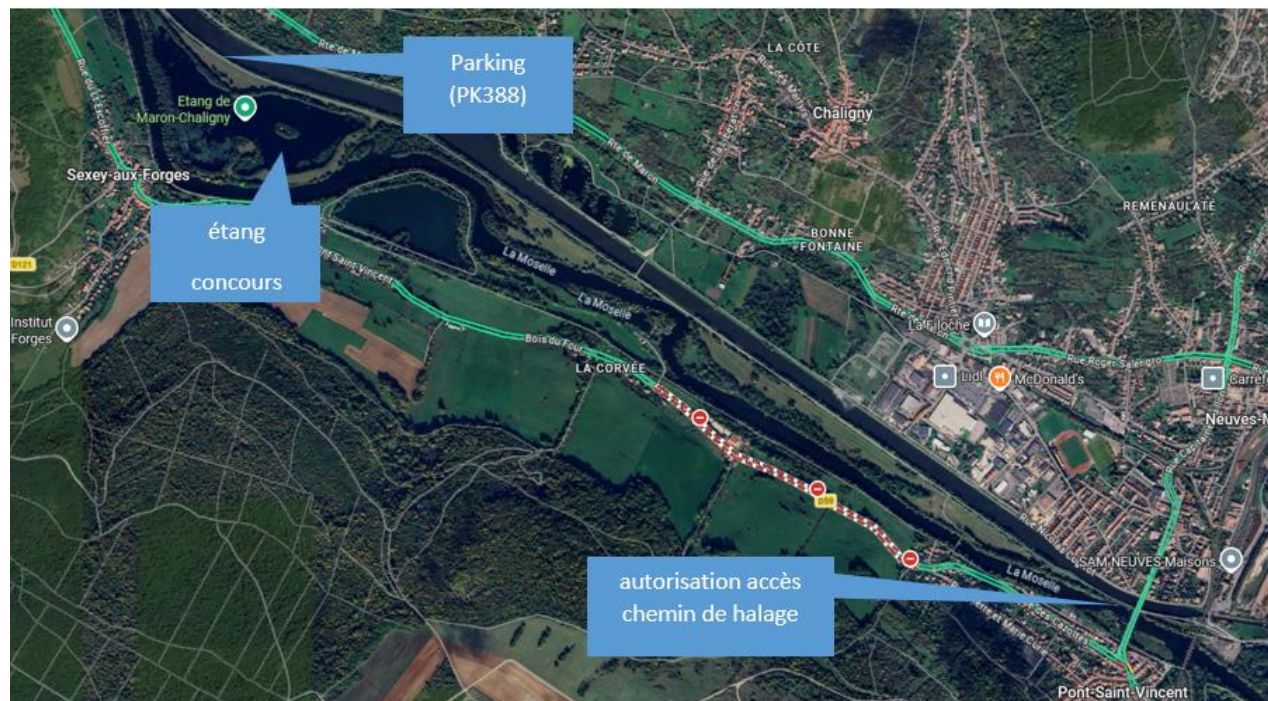
<https://peche-nature-toulois.fr/sites-de-peche/les-etangs/maron-chaligny>

## COORDONNEES GPS

Latitude : 48.62502

Longitude : 6.05962

Pour l'accès, prendre le chemin situé entre la Moselle sauvage et la Moselle canalisée sur le pont.



# Annexe 2 – Barème des points

Tableau des points par espèces / longueur (cm) :

BROCHET				PERCHE		CHEVESNE		SANDRE	
taille	points	taille	points	taille	points	taille	points	taille	points
60	1600	115	11317	25	750	30	435	50	1344
61	1681	116	11618	26	854	31	481	51	1428
62	1764	117	11924	27	969	32	530	52	1516
63	1850	118	12236	28	1093	33	583	53	1607
64	1939	119	12553	29	1230	34	639	54	1702
65	2031	120	12875	30	1377	35	698	55	1801
66	2126	121	13203	31	1537	36	762	56	1904
67	2223	122	13536	32	1710	37	830	57	2011
68	2324	123	13876	33	1896	38	901	58	2122
69	2428	124	14221	34	2096	39	977	59	2237
70	2534	125	14571	35	2310	40	1057	60	2356
71	2644	126	14928	36	2540	41	1142	61	2480
72	2758	127	15290	37	2786	42	1231	62	2608
73	2874	128	15658	38	3047	43	1325	63	2741
74	2994	129	16032	39	3326	44	1424	64	2878
75	3117	130	16412	40	3623	45	1528	65	3019
76	3243	131	16798	41	3938	46	1637	66	3166
77	3373	132	17190	42	4271	47	1751	67	3317
78	3506	133	17588	43	4624	48	1871	68	3473
79	3643	134	17993	44	4998	49	1996	69	3635
80	3783	135	18403	45	5392	50	2127	70	3801
81	3927			46	5808	51	2264	71	3972
82	4075			47	6246	52	2407	72	4149
83	4226			48	6707	53	2556	73	4331
84	4382			49	7192	54	2712	74	4518
85	4541			50	7701	55	2873	75	4711
86	4703			51	8235	56	3041	76	4909
87	4870			52	8794	57	3216	77	5113
88	5041			53	9380	58	3398	78	5323
89	5215			54	9993	59	3587	79	5539
90	5394			55	10634	60	3783	80	5760
91	5577			56	11303	61	3986	81	5988
92	5764			57	12002	62	4197	82	6221
93	5955			58	12731	63	4415	83	6461
94	6150			59	13490	64	4641	84	6707
95	6350			60	14281	65	4875	85	6959
96	6554			61	15104	66	5117	86	7218
97	6762			62	15960	67	5367	87	7484
98	6975			63	16850	68	5625	88	7756
99	7193			64	17774	69	5892	89	8034
100	7414			65	18734	70	6167	90	8320
101	7641							91	8612
102	7872							92	8911
103	8107							93	9218
104	8348							94	9531
105	8593							95	9852
106	8843							96	10180
107	9098							97	10515
108	9358							98	10858
109	9622							99	11208
110	9892							100	11566
111	10167							101	11932
112	10447							102	12306
113	10732							103	12688
114	11022							104	13077

## SILURE

taille	points	taille	points	taille	points
70	1024	125	3788	180	8715
71	1057	126	3857	181	8826
72	1091	127	3927	182	8939
73	1125	128	3998	183	9052
74	1159	129	4069	184	9165
75	1195	130	4142	185	9280
76	1231	131	4215	186	9396
77	1267	132	4288	187	9512
78	1304	133	4363	188	9629
79	1342	134	4438	189	9747
80	1381	135	4514	190	9866
81	1420	136	4590	191	9985
82	1459	137	4668	192	10106
83	1500	138	4746	193	10227
84	1540	139	4825	194	10349
85	1582	140	4904	195	10472
86	1624	141	4984	196	10595
87	1667	142	5066	197	10720
88	1710	143	5147	198	10845
89	1755	144	5230	199	10971
90	1799	145	5313	200	11098
91	1845	146	5397	201	11226
92	1891	147	5482	202	11355
93	1937	148	5568	203	11484
94	1985	149	5654	204	11615
95	2033	150	5741	205	11746
96	2081	151	5829	206	11878
97	2131	152	5918	207	12011
98	2181	153	6007	208	12144
99	2231	154	6097	209	12279
100	2283	155	6188	210	12414
101	2335	156	6280	211	12551
102	2387	157	6372	212	12688
103	2441	158	6465	213	12826
104	2494	159	6559	214	12965
105	2549	160	6654	215	13104
106	2605	161	6750	216	13245
107	2661	162	6846	217	13386
108	2717	163	6943	218	13528
109	2775	164	7041	219	13671
110	2833	165	7140	220	13815
111	2891	166	7239	221	13960
112	2951	167	7340	222	14106
113	3011	168	7441	223	14252
114	3072	169	7542	224	14400
115	3133	170	7645	225	14548
116	3196	171	7748	226	14697
117	3259	172	7853	227	14847
118	3322	173	7958	228	14998
119	3387	174	8063	229	15150
120	3452	175	8170	230	15302
121	3518	176	8277		
122	3584	177	8386		
123	3651	178	8495		
124	3719	179	8604		